

道路の側溝の 清掃にご協力を

「記録的短時間大雨情報」が発表されるような短時間に降る猛烈な雨が発生した場合は、降り始めてから短時間で道路冠水などが発生することがあります。気象情報などを参考にして早めの避難を心がけましょう。

また、水路や側溝に落ち葉やごみが詰まると雨水が排水できず、道路冠水の原因になるおそれがあります。下水道が本来持つ機能を十分に発揮できるよう、日頃からご自宅周辺の清掃にご協力をお願いします。

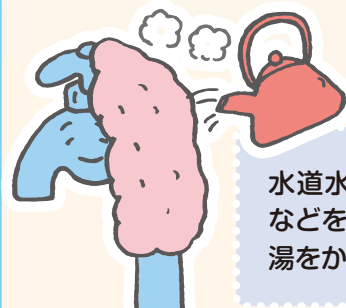


まわ〜い季節 水道管の凍結にご注意を



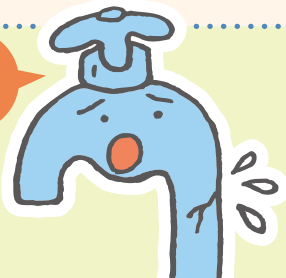
寒さが厳しくなると、防寒の不十分な水道管は凍ったり、破裂したりすることがあります。水道管がむき出しになっていたり、風当たりが強いところにある場合は注意しましょう。

気温がマイナス4℃以下になると凍結の恐れがあります。夜の冷え込みにご注意を。



水道水が凍ったときは、タオルなどをかぶせゆっくりとぬるま湯をかけて溶かしましょう。

万一、 破損した 時は…



宅地内
水道管
(メーターから
宅地側)

メーターボックスの中にある止水栓を閉めて水を止め、お近くの市指定工事業者へ修理の依頼をしてください。(有料)

メーター

お客さまサービス課 (☎0725-99-8149) までお電話ください。

お問い合わせ

漏水専用ダイヤル(24時間受付)
☎0725-55-1441
水運用管理担当
☎0725-99-8151

下水道に関する 各種制度のご案内

～環境を守り、衛生的で快適な生活を～

詳しくは上下水道部ホーム
ページをごらんください。



特設排水管布設制度(私道)

私道に下水道管を布設する場合、基本的には個人での施工が必要ですが、下記の要件が満たされる場合に、和泉市が代わりに施工する制度です。(里道・水路の場合もご相談ください。)

主な要件

- ・道路幅員が1.5m以上あり、特設排水管の布設が可能であること。
- ・対象となる家屋等が3戸以上あること。
- ・対象家屋が直ちに排水設備の改造とトイレの水洗化工事を行うこと。
- ・私道敷地の土地所有者および関係者の承諾書を提出できること。

お問い合わせ 下水道整備課 ☎0725-99-8152

水洗便所改造資金融資あっせん制度

くみ取り便所など(浄化槽による便所を含む)を水洗便所に改造するための資金の融資をあっせんする制度です。

浄化槽改造費助成制度

下水道に接続することにより不要となった浄化槽を改造し、雨水を貯める槽などに再利用する場合、費用を助成する制度です。

共同排水設備工事補助金交付制度

特設排水管布設制度に合致しない私道において、排水設備の共有部分工事に対して補助金を交付する制度です。

宅内ポンプ施設設置負担金交付制度

道路より宅地が低い場合など自然流下で下水道本管へ接続できないときに、宅内にポンプ施設を設置して汚水を放流する場合、その施設の設置・修繕にかかる費用を交付する制度です。

お問い合わせ お客さまサービス課 ☎0725-99-8150

和泉市の水道は給水開始70年

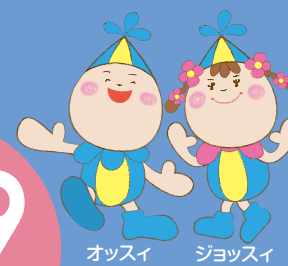
和泉市の水道は、令和7年9月に給水開始70年を迎えました。これからも安心・安全な水を安定してお届けするため積極的に老朽管の更新や耐震化を進めていきます。



創設起工式

上下すいどうだより

No.59
2026.1.1



上下水道部
ホームページ



上下水道部
X (Twitter)

水道・下水道

水回りのお困りごとはありませんか？

ご家庭でできる水道・下水道の
点検をお願いします。

水のトラブルはいろいろ
あるから気をつけて



私たちの生活に欠かせない水道水。毎日の飲み水や料理、洗濯など、さまざまな場面で利用されています。じゃ口から出て当たり前、排水口へ流れて当たり前の水道や下水道ですが、万が一の故障が起こった際に私たちが一番困るのも水道や下水道です。

普段はあまり意識しないかもしれませんが、ご家庭の水道や下水道設備も長年使っていると少しずつ傷んでいきます。そんな水回りのトラブルになる前に、ご家庭でもできる水道・下水道の管理方法をお知らせします。

原因や、対処方法
が分かれば安心だね



ご家庭の水道や下水道の 水漏れサインをお見逃しなく



見える漏水にご注意を

- じゃ口**
しっかりじゃ口を閉めてもポタポタと水が落ちる
- 給湯器**
給湯器の配管の継ぎ目から水が漏れている
- トイレ**
使っていないのに、便器に水が流れている

見えない漏水にご注意を

- 敷地内**
いつも地面がぬれている
- 壁や天井**
壁がぬれている

チェック ➡中面でCHECK

ご家庭の水回り(給水装置)も経年劣化などにより漏水が起こる可能性があります。漏水は簡単に発見できますのでチェックしてみましょう。中面をご覧ください。

こんなときは 水道・下水道のトラブル回避テクニック

いざという時に
あわてないように
チェックしてね

水回りのトラブルは毎日の生活に大きな影響を及ぼしたり、無駄に水道料金や下水道使用料がかかるだけではなく、近隣の方とのトラブルにも発展してしまうことがあります。水回りのトラブルは日頃のちょっとした「気づき」で早めの対策を行えます。この機会にご家庭の水回りについて話し合ってみませんか？

漏水は
いるなとこで
起こるんだ

ご家庭でもできる 漏水の発見方法

ご家庭の全てのじゃ口を閉めて、メーターの中央にあるパイロットマークを見てください。全てのじゃ口が閉まっているのに、回転しているときは、水漏れの疑いがあります。



パイロットマークが回っていれば、水は流れています。



水道の元栓です。水道水を止めるには、止水栓を右に回しきります。

ご自宅でも定期的な点検を

皆さまの大切な財産である給水管が劣化して起こる給水トラブルは、毎年増えています。宅地内漏水の防止や早期発見のため、水回りの定期的な点検をお願いします。

漏水チェック

- 1 宅地内のじゃ口を全て閉めます。
- 2 水道メーターの中央にあるパイロットを確認します。
- 3 パイロットが少しでも回っていたら、漏水の可能性あります。

漏水の可能性がある場合は…

- 1 給湯器の周辺など漏水しやすい場所が濡れていないか、また、水が流れていないかを確認してください。
- 2 市指定給水装置工事事業者へ修理を依頼してください。
※市指定給水装置工事事業者は、ホームページでもご確認いただけます。

ご注意ください

- ・必ず修理見積りを依頼し、事前に修理内容・金額等を確認してください。上下水道部では金額や内容に関して関与いたしません。
- ・賃貸住宅の場合、管理会社や大家さんなどにご相談ください。



道路、マンホールから水が出ているのを発見した時は

【水道】漏水専用ダイヤル/水運用管理担当
【下水道】下水道整備課
までご連絡を

水道

晴天が続いているにもかかわらずアスファルトが濡れている場合や、道路から水が湧き出ている場合は、水道管からの漏水が考えられます。
漏水専用ダイヤル、水運用管理担当までご連絡ください。

漏水専用ダイヤル ☎0725-55-1441
(24時間受付)

水運用管理担当 ☎0725-99-8151

下水道

道路のマンホールや公共ますから汚水があふれている場合は、下水道本管の詰まりが原因である可能性が考えられます。下水道整備課までご連絡ください。

下水道整備課 ☎0725-99-8152

こんなお困りごとはありませんか？

マンションで水が出ない

➡ 管理人、管理会社へご連絡を

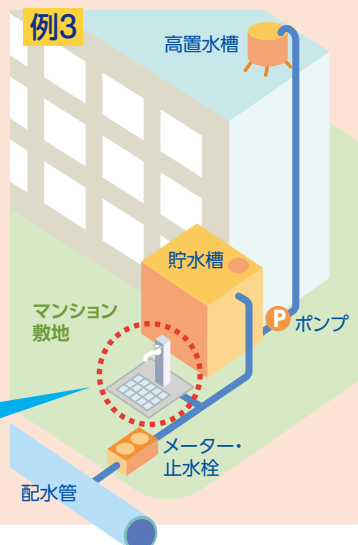
マンションなどの貯水槽水道は、電動ポンプで水道水をご家庭まで送るため、停電時には断水する恐れがあります。

マンションや集合住宅などの管理者の方へ ～停電による断水に備えましょう～

停電した場合の対策

貯水槽水道は、ポンプで水を送っているため、停電時には断水する恐れがあります。
停電やポンプの不具合等により、貯水槽内の水が送水できず断水が発生した場合は、貯水槽設置者の責任となり、貯水槽設置者による住民への対応が必要になります。
いざというときに備え対策をしておきましょう。

- 例1 ポンプを動かすための自家発電機を準備する
- 例2 貯水槽にあるじゃ口から給水できる方法を確認する
- 例3 貯水槽手前非常に使用できるじゃ口を設置する



じゃ口から色がついた水が出てきた

➡ 水運用管理担当までご連絡を

ご近所で火災や水道管の工事などがあり水道管内の流れが大きく変化したときや、ご不在で長期間水道をご使用にならなかったときなどに起こることがあります。
バケツ1杯程度の水を流し続けてみるなど、しばらく様子を見てください。それでも続くようなら他の原因が考えられますので上下水道部までご連絡ください。

赤い水

水道工事や突発事故により、水道管内の鉄さびが流れ出し、水道水が赤くなる場合があります。しばらく水を出しておくときれいになります。

白い水

水の中に小さな気泡（空気）が入ったために白く見えます。しばらくすると泡が消えて透明な水になります。

水運用管理担当 ☎0725-99-8151

下水道を大切に

ガソリン、灯油などの鉱物性油脂やベンキ、化学薬品などの危険物を下水道管に流すと、爆発の可能性や下水道管損傷の原因になるので絶対に流さないでください。また、トイレットペーパー以外の紙やおむつなどの異物を流すと、下水道管内の流れが悪くなり悪臭の原因になるので、下水道管には流さないでください。下水道が詰まったかと思ったら市指定排水設備工事業者に連絡してください。

※市指定排水設備工事業者は、ホームページでもご確認いただけます。



絶対に流さないで!!



有害物質

ガソリン、灯油、ベンキ、化学薬品など

水に溶けないもの

トイレットペーパー以外の紙やおむつなど

台所のごみ

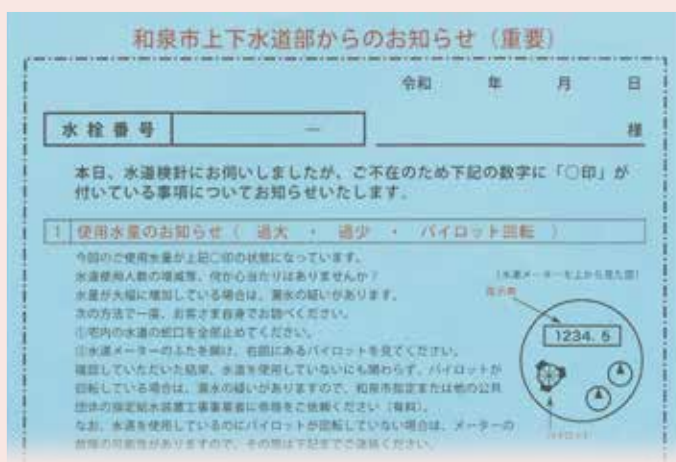
残飯や調味料、食用油など

検針員がチェック!

検針の時に
異常がないか
確認しているんだ

宅地内漏水が疑われる場合には…

上下水道部では検針時に使用水量が大幅に増加していて漏水の疑いがある場合などには、「お知らせ」をお渡しし、「注意喚起」を行っています。



漏水による 減 免 申 請

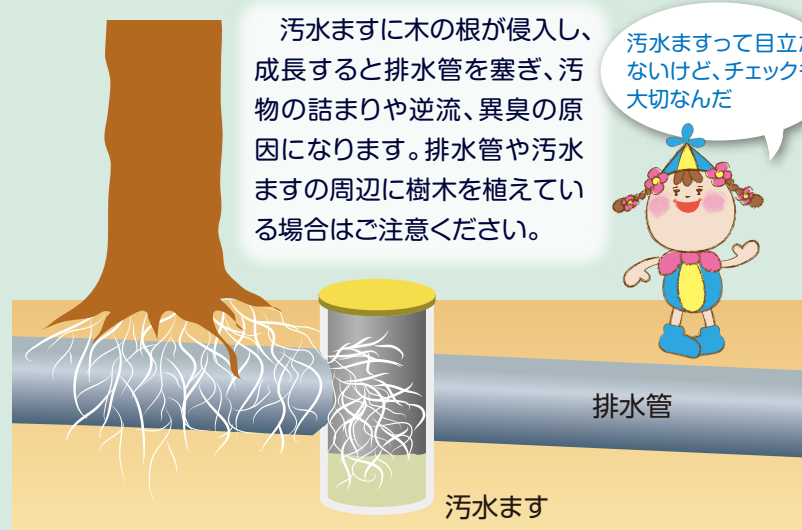
水道メーターより宅地側で漏水があった場合、修理費は自己負担となります。
ただし、漏水の内容によっては水道料金の一部を減免できる場合があります。

対象

減免の対象となるのは、メーターから宅地側の給水装置で、市の指定工事業者に依頼し修理を行った場合で、使用者または所有者の善良な管理にもかかわらず、不可抗力での漏水等に限りです。
ただし、漏水箇所により減免できない場合があります。

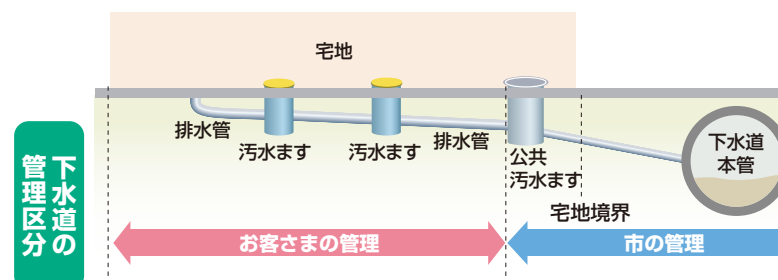
お客さまサービス課 ☎0725-99-8149

よくある下水道のトラブル



汚水ますに木の根が侵入し、成長すると排水管を塞ぎ、汚物の詰まりや逆流、異臭の原因になります。排水管や汚水ますの周辺に樹木を植えている場合はご注意ください。

汚水ますって目立たないけど、チェックも大切なんだ



汚水ますって何？

ご家庭のトイレ・台所・風呂などの排水が流れている排水管の合流点などに設置され、点検・掃除をしやすくするためのものです。
その中でも公共汚水ますはお家から出る汚れた水を、下水道本管につなぐための最後のますで、この汚水ますから先（道路側）は市の管理になります。