

下水道竣工図作成要領



和泉市 上下水道部 下水道整備課

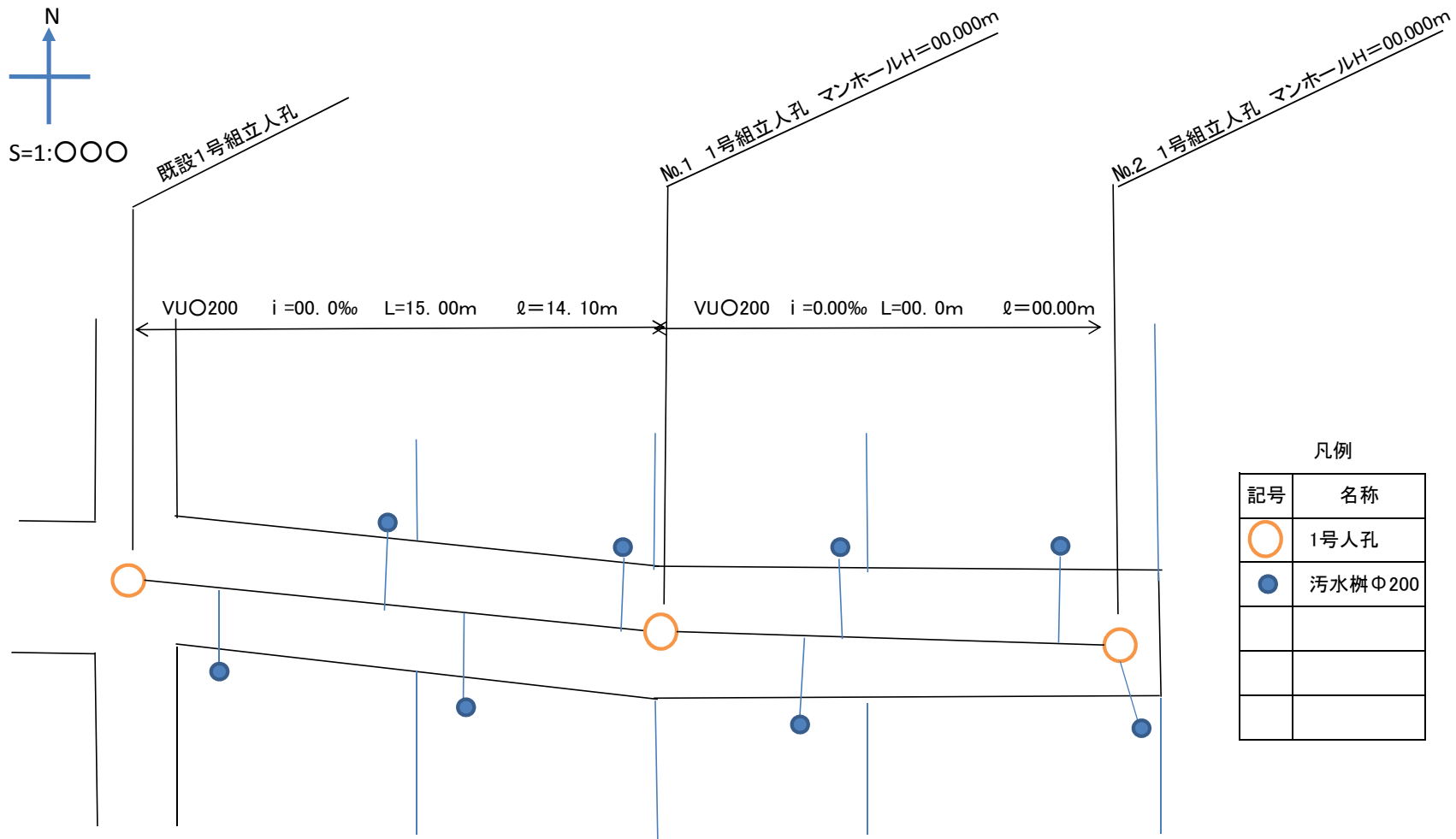
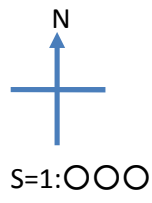


図面データ

◎PDF(解像度:300dpi) ※図面 一式

◎CAD(拡張子:dgw,dxf,sfc,jww 等)

◎エクセル(組立マンホール標準構造図)

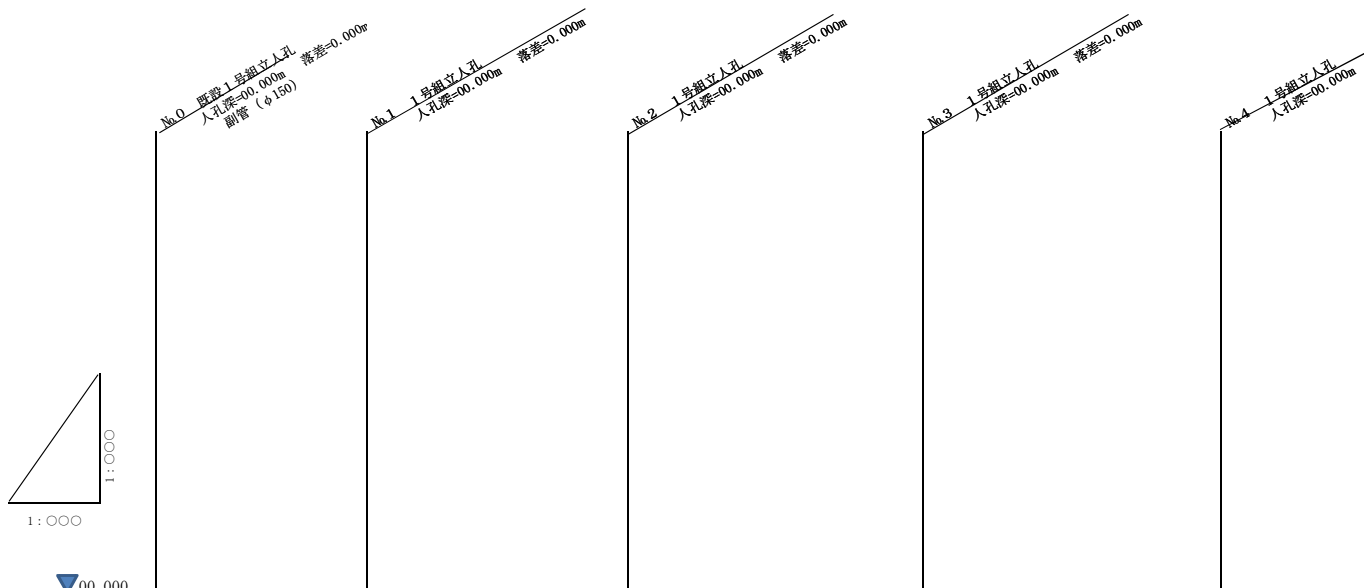


凡例

記号	名称
○	1号人孔
●	汚水柵Φ200

- * Lは人孔間距離 ℓは管体延長 iは勾配(‰)
- * 取付管削孔位置は、1.0m以上離隔を取る

KH00-00
申請者
申請代理人
施工業者



人孔間距離	15.00			
管体延長	14.10			
管径	Vu φ200			
勾配	5.1‰			
地盤高	99.0500	99.000		
土被り	1.686 1.626	1.500		
管底高	97.156 97.216	97.292		
追加距離	00.000	15.00	20.00	
区間距離	00.000	15.00	35.00	
測点		No. 1	No. 2	No. 3 No. 4

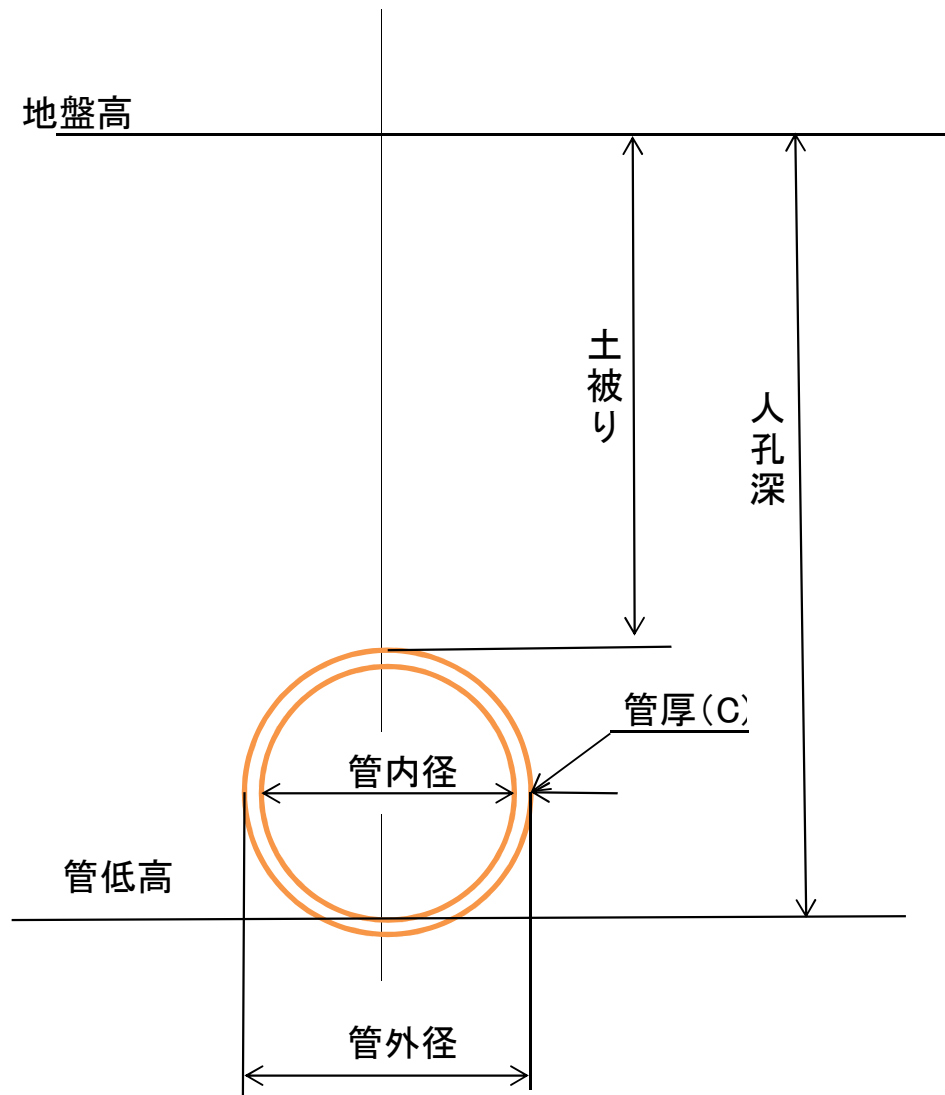
※勾配は人孔間距離で計算し、小数点第2位を四捨五入する。
 ※管底高は、下水道台帳で確認した既設人孔の値（TP）を反映させること。

KH〇〇-〇〇
 申請者
 申請代理人
 施工業者

組立マンホール標準構造図

路線番号	人孔番号	①人孔深	本管				副管		組合せ部材																	⑧人孔蓋		耐 磨 耗 板	備考								
			流出管		流入管		管径	副管高	底版	②躯体ブロック					③直壁ブロック					④斜壁ブロック			⑦=(①+170-②-③-④-⑤-⑥-⑧)			mm											
			管径	管底	管径	管底				cm					cm					cm			⑤調整リング			⑥調整金具				⑦調整コンクリート	T-25	T-14					
			m	D	EL	D	EL	D	H	箇所	60	90	120	150	180	30	60	90	120	150	180	30	45	60	5	10	15			25	45	mm	110	個			

KH00-00
 申請者
 申請代理人
 施工業者



人孔深＝地盤高－管低高

土被り＝地盤高－管低高－(管内径＋管厚)

(管内径＋管厚)は、資料1又は資料2を参考

参考資料1

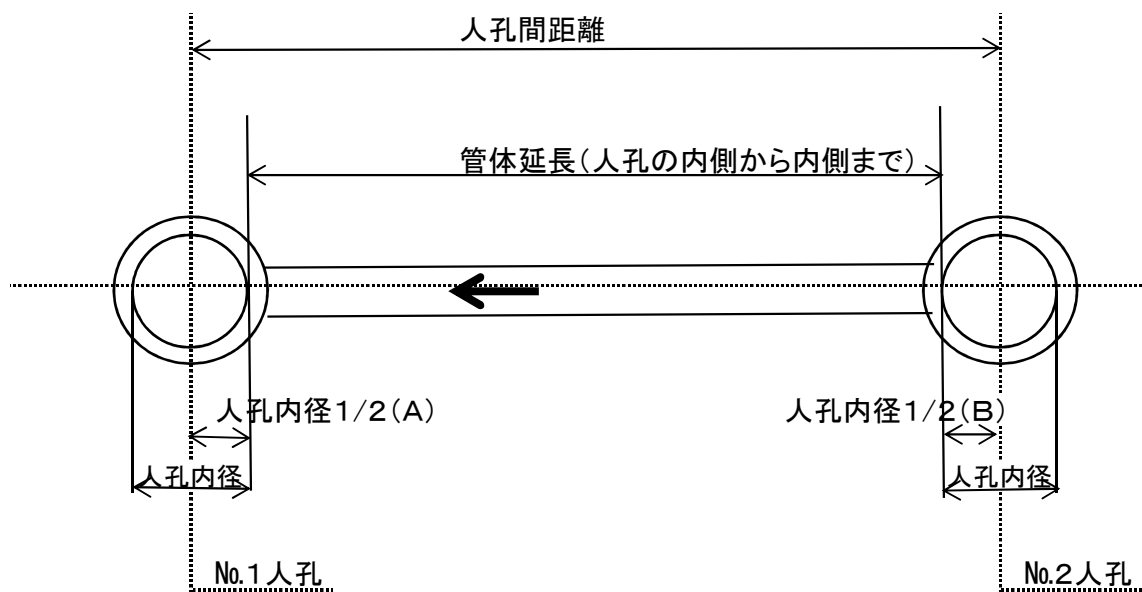
硬質ポリ塩化ビニル(VU)管 (JIS参照)

(A) 呼び径	外径	(B) 管内径	(C)= 管厚	(D)=(A)+(C) 土被に使用	地盤高-管低-(D) 土被り計算式
φ 150	165	150	7.5	158	
φ 200	216	200	8	208	
φ 250	267	250	8.5	259	
φ 300	318	300	9	309	
φ 350	370	350	10	360	
φ 400	420	400	10	410	
φ 450	470	450	10	460	
φ 500	520	500	10	510	
φ 600	630	600	15	615	

参考資料2

ヒューム(HP)管 (JIS参照)

	(A) 呼び径	外径	(B) 管内径	(C)= 管厚	(D)=(A)+(C) 土被に使用	地盤高-管低-(D) 土被り計算式
	ヒューム管B型					
	φ 200	254	200	27	227	
	φ 250	306	250	28	278	
	φ 300	360	300	30	330	
	φ 350	414	350	32	382	
	φ 400	470	400	35	435	
	φ 450	526	450	38	488	
	φ 500	584	500	42	542	
	φ 600	700	600	50	650	
	φ 700	816	700	58	758	
	φ 800	932	800	66	866	
	φ 900	1052	900	76	976	
	φ 1000	1164	1000	82	1082	
	φ 1100	1276	1100	88	1188	
	φ 1200	1390	1200	95	1295	
	φ 1350	1556	1350	103	1453	
	ヒューム管C型					
	φ 1500	1724	1500	112	1612	
	φ 1650	1890	1650	120	1770	
	φ 1800	2054	1800	127	1927	
	φ 2000	2292	2000	146	2146	
	φ 2200	2520	2200	160	2360	
	φ 2400	2750	2400	175	2575	
	φ 2600	2980	2600	190	2790	
	φ 2800	3210	2800	205	3005	
	φ 3000	3440	3000	220	3220	



$$\text{管体延長} = \text{人孔間距離} - (A) - (B)$$

(A)・(B)は、資料3を参考

$$\text{管勾配} = \text{高低差} / \text{人孔間距離}$$

小数点第2位を四捨五入

参考資料3

マンホール内径

マンホール呼び名	内径(mm)	内径の1/2
小口径人孔	300	150
Y号人孔	600	300
0号人孔	750	375
1号人孔	900	450
2号人孔	1200	600
3号人孔	1500	750
4号人孔	1800	900

管体延長算定 = 人孔間距離 - (内径1/2 + 内径1/2)